

HJULLÆSSERE

W110 D | W130 D | W170 D | W190 D



Fokus på landbrug. Industriel produktivitet.

New Hollands hjullæssere - W110 D, W130 D, W170 D og den nye W190 D - er udviklet til brug på store landbrugsbedrifter, maskinstationer, komposteringsvirksomheder samt hos producenter af biogas, hvor en stor læsekapacitet er vigtig. New Hollands hjullæssere er solide, alsidige og driftssikre maskiner, der er udviklet på basis af maskiner, der har vist deres værd i stenbrud, 24-timers genvindingsanlæg og mange andre industrier med hård belastning. Den nyeste D-serie af hjullæssere har højere ydelse og en helt ny kabine, den bedste i sin klasse, med forbedret udsyn og en overlegen komfort samt en række nye funktioner, der forbedrer produktiviteten.

Den nye farveberøringskærm har f.eks. en ny nyttelastvægt, nye brændstofbesparende driftstilstande for motoren, dæktryksovervågning samt indstillinger for hydraulikkens aggressivitet. Med de tre nye konfigurerbare genvejsknapper på armlænet kan maskinførerne tilpasse deres egen opsætning, så de hurtigt kan få adgang til de funktioner, som de anvender hyppigst. Den parallelle løfteteknologi kan nu fås som standard på alle Z-bar-modeller og ikke længere kun på Tool Carrier-maskiner. Den opgraderede belysningspakke har ekstra LED-lygter bagpå integreret i gitteret, så der i alt opnås imponerende 43.000 lumen. Førerens komfort og brugervenligheden er ikke det eneste, der er blevet forbedret. Serviceintervallerne er fordoblet til 1.000 timer, hvilket halverer din servicetid og reducerer vedligeholdelsesomkostningerne med op til 20 %. New Hollands hjullæssere har altid haft fantastisk holdbarhed samt høj ydelse og driftssikkerhed. Nu leveres disse maskiner med fremragende komfort, alsidighed, teknologi og økonomi, hvilket gør dem til førerens favorit.

Fuldt integreret nyttelastvægt

Kraftige aksler eller standardaksler

To motordriftstilstande

Klassens bedste kabine

Standard eller langtrækkende bom

Justerbar hydraulisk respons

Mulighed for Tool Carrier-bom med parallel løft på W110 D, W130 D og W170 D

Z-bar-bomme har parallelt løft som standard

* på W130 D og W170 D, hvor lokale bestemmelser tillader det



Modeller	Motoreffekt (hk)	Driftsvægt Z-bar / LR / TC (kg)*	Tippelast lige Z-bar / LR / TC (kg)*
W110 D	142	11100 / 11190 / 11560	8870 / 7650 / 7260
W130 D	172	12850 / 12980 / 13380	10800 / 9190 / 8940
W170 D	195	14770 / 14970 / 15390	12640 / 10610 / 9890
W190 D	230	18200 / 18440 / -	14700 / 11790 / -

* vægte angivet uden hurtigskift

Effektivitet uden kompromis.



ECOBlue

HI-eSCR2

New Hollands hjullæssere, W110 D, W130 D og W170 D og W190 D, kombinerer dokumenteret driftssikkerhed med klassens bedste økonomi opnået med 4,5 L og 6,7 L NEF HI-eSCR 2-motorer med høj effektivitet og selektiv katalytisk reduktion. NEF motorerne lever op til Stage V-emissionskravene, og de er udviklet i samarbejde med New Hollands søsterselskab FPT Industrial, pionerer inden for common rail-brændstofindsprøjtning og producenter af SCR-motorer, der har vist deres værd inden for landbrug, transport og industri i mere end 10 år. Den nyeste ECOBlue- og HI-eSCR 2-teknologi anvender en nyudviklet elektronisk styreenhed, der både styrer motoren og HI-eSCR-udstødningen præcist i forhold til motorbelastning, emission og efterbehandling. Med et separat system med en lukket kreds overvåges NOx-niveaueet i udstødningen konstant, og HI-eSCR overvåger AdBlue-flowet meget præcist. Derved opnås en omdannelse af NOx på over 95 % med minimeret AdBlue-forbrug. Desuden anvender HI-eSCR 2-systemet ikke et dieselpartikelfilter, og det er heller ikke nødvendigt at udføre regenerering, hvorved der opnås en langt lavere, maksimal driftstemperatur, hvilket er en vigtig faktor, når der arbejdes med tørre, brandbare materialer som f.eks. træflis.



Optimal vægtfordeling

New Holland har udviklet hjullæsserne i D-serien med motoren placeret langt bag ved bagakslen, hvilket optimerer vægtbalancen og eliminerer behovet for at tilføje ekstra "dødvægt". Denne placering giver også uhindret adgang til motorens servicepunkter fra jorden, da der ikke sidder nogen kølere i vejen. På grund af motorens meget rene forbrænding er intervallet for motorolieskift sat til 1.000 timer. NEF-motorerne med klassens bedste brændstoføkonomi anvendes i New Hollands traktorer, mejetærskere og finsnitte, med uovertruffen eftersalgssupport.

Suveræn kølepakke

- Et vigtigt punkt ved udviklingen af læsserne i D-serien er placeringen af motoren bag bagakslen, med en kølepakke mellem motoren og transmissionen
- Den programmerbare vendbare ventilator tvinger luft gennem hver enkelt af de fem primære kølere, og derved sikres en direkte strøm af kold luft til hver køler
- Varm luft ledes ikke gennem hver køler, hvilket reducerer belastningen på ventilatoren og dermed også brændstofforbruget



MAX-TILSTAND

Vælg mellem motordriftstilstande

Vælg mellem to forskellige motortilstande for at tilpasse motorydelsen til dine krav, opnå maksimal effektivitet og spare brændstof.

- **Max:** optimerer motorens effekt og transmissionen, så der opnås maksimal effekt, moment og acceleration ved aggressiv skubning og kørsel opad. Ideelt til arbejde såsom skubning af ensilage
- **Smart:** styrer motorens og transmissionens ydelse og optimerer dermed brændstoffeffektiviteten og reducerer brændstofforbruget med op til 10 %. Jævnere gearskift og øget komfort for føreren gør den ideel til arbejde såsom læsning af korn og sukkerroer



SMART-TILSTAND

Dokumenteret holdbarhed under de vanskeligste forhold.

New Holland har udviklet hjullæsserne i D-serien til håndtering af rodfrugtafgrøder, kompost, staldgødning, korn, træflis og andre løse materialer. Hjullæsserne i D-serien har også tilstrækkelig med trækraft til at kunne arbejde i dyb staldgødning eller på en stejl ensilageplads. Disse maskiner er udviklet med henblik på at opnå maksimal produktivitet og med en ydelse, så de kan holde trit med selv de største finsnittere.

Kraftig transmission

- En fem-trins 40 km/t* Ecoshift PowerShift™-transmission er standard på model W130 D, W170 D og W190 D
- Konverteren kan blokeres over 2. gear for at sikre, at der sendes 100% motorydelse til akslerne
- Med en 'power-inch' funktion giver transmissionen optimal trækraft og forhindrer, at maskinen ruller baglæns
- W110 D fås med en fire-trins 40 km/t * PowerShift™-transmission med automatgear eller manuelt gear
- På alle fire modeller kan vendegearet betjenes med et greb monteret på ratstammen eller med frem-/tilbageknapper på joysticket
- For at gøre læssecykluserne hurtigere standses læsseren, når kørepædalen slippes, uden at det er nødvendigt at bruge bremsene. Maskinen ruller ikke baglæns, heller ikke på en skråning
- Hvis bremsepædalen trædes ned, ledes al motorkraft til hydrauliksystemet for at opnå fuld læsedydelse

* 50 km/t med Michelin Mega X-bib 750/65 R26, hvor typegodkendelsen tillader det



Bagaksel-oscillation

- Bagaksel-oscillationen hindres ikke af de store 750/65 R26 landbrugsdæk, og stabiliteten bibeholdes også ved gennemskæring af store mængder materiale på tværs, f.eks. græs- og majsensilage

Kraftige aksler

- Hjullæsserne W170 D og W190 D er som standard udstyret med kraftige aksler med automatisk 100% differentialespærre på forakslen og et helt åbent differentiale på bagakslen
- Differentialspærren på forakslen kan også aktiveres manuelt med en fodkontakt eller med en knap på armlænet konfigureret til det
- Kraftige aksler med differentialespærre foran reducerer dækslitagen med 20-30% og giver et samlet lavere brændstofforbrug
- Modellerne W110 D, W130 D og W170 D kan udstyres med standardaksler for og bag med begrænset slip eller med kraftige aksler med automatisk 100% låsende frontdifferential



Transmission med kickdown

- Alle modeller har en transmission med 'kickdown'-funktion, der aktiveres med en knap på joysticket
- Denne funktion giver hurtig adgang til et lavere gear med optimal effekt, når der køres opad eller skubbes materiale



Holdbare gummistop

- Kraftige, udskiftelige gummiblokke absorberer stødene fra chassisets bevægelser ved fuldt styreudslag
- Det betyder, at støj, stød og vibrationer reduceres



Overvågning af dæktryk

- En sensor på hvert hjul overvåger dæktrykket
- Føreren advares på berøringskærmen, hvis trykket falder til under den tilladte værdi
- Det korrekte dæktryk er vigtigt for at reducere brændstofforbrug og dækslitage samt reducere nedetid og omkostningerne



Ergonomisk perfektion.

Denne nye generation af kabiner, der er specielt udviklet til hjullæsserne i D-serien, har klassens bedste udsyn hele vejen rundt samt høj komfort og førsikkerhed. Den nye kabine er fuldt FOPS- og ROPS-certificeret, og dens udelte buede forrude giver et klart og uhindret udsyn over læsserarmene og fremragende udsyn over fronten, når bommen hæves. Udsynet bagud, til siderne og over dele, der rager ud, er fremragende og gør føreren i stand til at placere maskinen præcist og sikkert på steder med lidt plads. Det sædemonterede, fuldt justerbare armlæn er forsynet med et joystick, og på den nyudviklede sidekonsol er alle vigtige funktioner altid nemme at nå. Hold forbindelsen med Bluetooth-radioen med loftmonteret mikrofon samt AUX- og USB-stik i sidekonsollen. Den avancerede ventilationspakke sikrer, at kabinen forbliver komfortabel uanset udetemperatur, og den effektive filtrering gør det muligt at arbejde i støvede omgivelser. For yderligere at øge komforten er kabinen monteret på specialdesignede affjedringsblokke, som reducerer støj og vibration og giver et støjniveau på bare 68 dB(A).



Forskellige luksussæder

- Førere, der arbejder i hårdt terræn, på ensilagepladser, og som tilbringer mange timer i kabinen, kan vælge et luksussæde med automatisk vægtjustering, delvis læderbeklædning, et lavfrekvent stødabsorberende system, nakkestøtte samt varme



Fremragende ventilation

- 13 justerbare ventilationsdyser sørger for komfort og for, at ruderne ikke dugger
- En elbagrude sørger for afrimning, når det er koldt



Finesser

- To spejle i kabinen samt solskærme for og bag øger sikkerheden og hjælper til med at reducere blinde vinkler
- Højre siderude kan åbnes helt og blokeres, så man lettere kan kommunikere med personer på jorden



Altid koldt

- En 30 liters transportabel køleboks holder dine drikke og snacks kolde hele dagen



Kabinefiltrering

- Kabinens filterindsats kombinerer en høj filtreringsgrad med stor kapacitet, så den ikke skal skiftes så ofte
- Der kan vælges mellem CAT2 HVAC-standardfilteret eller et CAT3 aktivkulfilter, der kan bestilles separat hos CNHs reservedelsafdeling
- Filtreringssystemet er forbundet med en avanceret enhed til opvarmning og klimaregulering

Betjeningselementer.

Hjullæsserne i D-serien har et nydesignet armlæn og joystick, der er blevet udviklet for at gøre føreren mindre træt. Vinklen mellem førerens arm og krop er blevet analyseret omhyggeligt for at minimere belastningen af leddene og for at opnå uhindret blodgennemstrømning. Fuld sædestøtte sikrer en god kropsholdning. Tre nye, konfigurerbare genvejsknapper på armlænet giver føreren lettere adgang til de hyppigst anvendte funktioner. Resultatet? Mindre træthed og en bedre sundhedstilstand hos førerne på langt sigt.



Nyt sædemonteret armlæn

- Fuldt justerbart sædemonteret armlæn og armpolstring
- Armlænet kan forskydes vandret uafhængigt af sædet for at opnå maksimal komfort
- Armlænets polstring kan forskydes lodret





Nyt instrumentpanel på berøringskærmen

- På A-stolpen er der monteret et digitalt instrumentpanel med 8" LCD-farvedisplay
- Rul gennem forskellige menuer med maskinoplysninger, serviceindstillinger og påmindelser eller endog instruktionsbøger
- Indstil flere forskellige driftsparametre som f.eks. startgear, flowmængder og motortilstande
- Når maskinen sættes i bakgear, vises bakkameraets optagelse automatisk på displayet
- Displayet er blændingsfrit og skifter automatisk mellem dag- og nattilstand



Konfigureret til dig

- Med tre nye konfigurerbare knapper på armlænet kan du tilpasse dine betjeningsselementer ved hjælp af berøringskærmen
- Ergonomisk position giver hurtig adgang til de hyppigst anvendte funktioner
- Konfigurer forskellige funktioner i forhold til forskellige skærmsider: startskærm eller nyttelastskærm
- Konfigurerbare funktioner omfatter: aktivering af differentialespærre, kamera, rotorblink, motorens driftstilstand, nultara, nyt job



Mange valgmuligheder

- Det nye joystick har FNR, ekstra funktioner og en transmission-kickdown-funktion som standard
- Der kan specificeres yderligere en ekstra funktion på joysticket



Alt inden for rækkevidde

- Den nye sidekonsol har en overskuelig gruppe af knapper, som gør det nemt at nå alle funktioner
- Knapperne er grupperet og farvemærket og forsynet med lys, der viser om funktionen er aktiv
- Opbevaringsbakker med gummi, to kopholdere, et opbevaringsnet, AUX- og USB-stik samt 12 V-strømuttag er standard



Differentialespærre

- Differentialespærren aktiveres med en elektronisk fodkontakt til venstre for bremsepedalen
- Bremse og hastighed styres med store, ergonomisk placerede pedaler
- Alternativt kan differentialespærren aktiveres af en af de frit konfigurerbare knapper på armlænet

Vi hæver standarden.

New Hollands hjullæssere, W110 D, W130 D, W170 D og W190 D, er udstyret med den kraftige Z-bar-bom, fremstillet i 45 mm tykt pladestål. Valget mellem standardbom og bom med lang rækkevidde gør det muligt at specificere maskinen i forhold til forskellige behov. På modellerne W110 D, W130 D og W170 D kan der nu som ekstraudstyr fås Tool Carrier-bom med parallelt løft og godt udsyn.

Selvnivellerende Z-bar-bom

Ved opgaver som håndtering af korn, kompostering og arbejde med jord, hvor grave- og skubbekraft samt høj gennembrydningskraft er af afgørende betydning, er Z-bar det naturlige valg. Desuden gør færre bevægelige dele den daglige vedligeholdelse lettere. Parallelt løft kan nu fås som standard på Z-bar-bomme, så du kan få det bedste fra to verdener, en høj gennembrydningskraft med selvnivellerende funktion. Læssere med Z-bar kan fås med forskellige bomlængder:

- **Standardbom**

I forbindelse med krævende landbrugsarbejde og kompostering er standardbommen velegnet til arbejde med ensilageafgrøder, kornskovle og kraftige skovle

- **Bom med lang rækkevidde**

Bommen med lang rækkevidde øger tømmehøjden mellem 400 og 500 mm. Denne længere bom er perfekt til håndtering, eksempelvis intensiv flytning af korn, affaldskompostering, læsning af køretøjer og lagringsarbejde, men stadig med standardbommens overlegne styrke





Tool Carrier

Til opgaver, der kræver godt udsyn og selvnivellerende funktion, som f.eks. håndtering af paller og baller med gaffler og specialudstyr, er Tool Carrier det optimale valg. Som standard har det hydraulisk hurtigskift, hvilket øger alsidigheden. Tool Carrier kan fås på modellerne W110 D, W130 D og W170 D.



Hold øje med vægten.

Uanset om du forsyner et biogasanlæg eller fodrer en besætning, læsser korn fra lageret eller jord eller grus til opbevaring, er det altid nyttigt at vide og notere de præcise mængder materiale, der håndteres, især hvis du har en maskinstation, hvor der betales efter ton. New Hollands hjullæssere i D-serien kan nu fås med en fuldt integreret, fabriksmonteret nyttelastvægt. Så er det ikke længere nødvendigt at gætte mængderne, og du får maksimalt udbytte af din investering.



Automatiske bom-funktioner

- Løft til en defineret højde
- Retur til et defineret graveniveau
- Løft af bom til en defineret højde til kørsel mellem læsse- og tømmested
- Maskinerne kan leveres med Auto Glide-bomaffjedring



Hydraulikflow efter behov

- Belastningsregistrerende hydraulik med lukket center er standard, og W170 D og W190 D er udstyret med tandpumper med øget kapacitet
- Et nøgleelement i New Hollands design er effektivitet, hvor pumperne leverer det nødvendige hydraulikflow efter behov
- Når der trædes på bremsepedalen, ledes al motorkraft til hydrauliksystemet, men systemet kræver kun den ekstra ydelse, som er nødvendig i forhold til opgaven, flowet justeres efter behov for at kunne hæve/sænke bommen eller fylde/tømme redskabet hurtigt

Model		Hydraulikpumpens kapacitet
W110 D	(l/min)	134
W130 D	(l/min)	169
W170 D	(l/min)	206
W190 D	(l/min)	236



Centrale smørepunkter

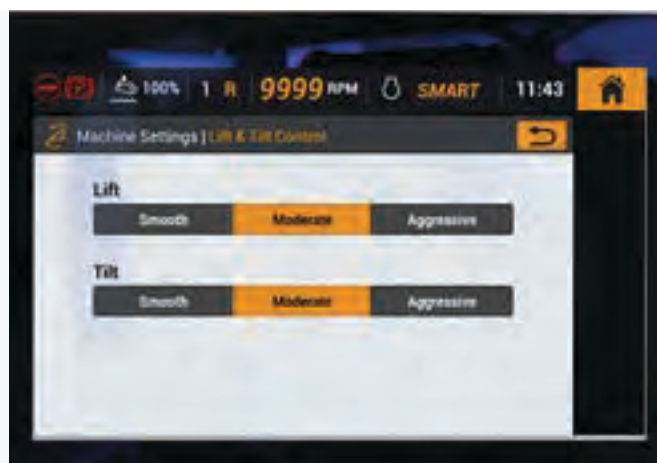
- Alle smørepunkter er grupperet, hvor det er muligt
- Det automatiske smøresystem, der er ekstraudstyr, smører regelmæssigt og med korrekt mængde, hvilket reducerer levetidsomkostningerne
- Automatisk smøring med en kontakt i kabinen til aktivering af en manuel smørecyklus



Automatisk nyttelastvægt

Den automatiske nyttelastvægt udnytter den nye berørings-skærm til præcis vejning af materialet, efterhånden som det læsses. Desuden har den en række funktioner, der gør det let at registrere og administrere emner som f.eks. gemte kunder, registrering af køretøjer, materialetype samt skovle. Endvidere kan alle relevante data indtastes på berørings-skærmen og udskrives, når læsningen er afsluttet.

- Let at kalibrere
- Nøjagtighed på 98%+
- Ønsket læssetilstand
- Automatisk læssetilstand
- Konfigurerbare knapper på armlæn
- Hælningskorrektion
- Kompensering for hydraulikolietemperatur
- Kompatibel med Z-bar og Tool Carrier



Tilpasset hydraulisk respons

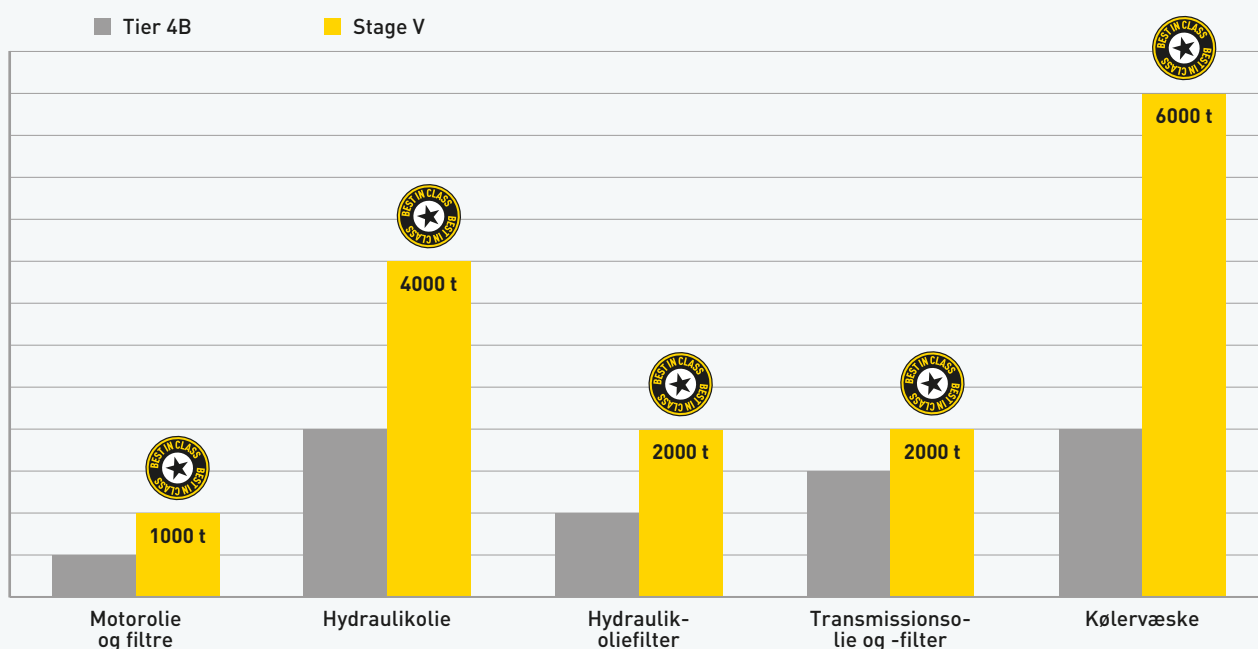
Der er adgang til forskellige funktioner via berørings-skærmens display: den hydrauliske respons på lift- og skovlfunktioner, ekstra hydraulikfunktioner samt joystick-styring kan tilpasses arbejdet eller førerens erfaring.

- **Smidig:** optimal styring til præcisionsopgaver eller nye førere
- **Moderat:** normal reaktion
- **Aggressiv:** mere direkte styring og hurtigere respons til hurtigt arbejde og erfarne førere



Brug tid på at spare penge.

En vigtig fordel ved den nye D-series læssere, der opfylder Stage V, er de meget lange serviceintervaller. Hos New Holland ved vi, at en vigtig maskine som f.eks. en hjullæsser skal være i topform, da den tit udsættes for travle arbejdsdage hele året rundt og kan akkumulere mange driftstimer på kort tid. Som reaktion på det har vi fordoblet motorens serviceintervaller fra 500 til 1.000 timer, og det samme gælder serviceintervallerne for andre væsker og filtre.



Tallene taler for sig selv. Du sparer tid, fordi du ikke skal standse og udføre service, og det betyder, at du kan komme igennem sæsonen uden afbrydelser, og desuden kan du spare op til 20 % på vedligeholdelsesomkostninger, en betydelig besparelse i hele maskinens levetid. Når det kombineres med brændstofbesparelserne, der opnås med den nye Smart-motordriftstilstand sikrer New Hollands hjullæssere i D-serien lave samlede omkostninger ved ejerskabet, og du kan arbejde i længere tid.



Let og hurtig service og vedligeholdelse

Alle vigtige servicepunkter kan nås fra jorden, og motorhjelmen i et stykke åbnes og lukkes elektrisk for at lette adgangen. Kølepakken er nem at rengøre. Kabinefilteret kan afmonteres, rengøres og monteres, uden at man skal stige op på maskinen eller bakse med vanskelige spændeindretninger. En yderligere fordel er centralsmøresystemet, som er ekstraudstyr. New Hollands hjullæssere i D-serien er udviklet med henblik på at opnå høj ydelse, lang levetid og reducerede levetidsomkostninger.



- Motorhjelme i ét stykke med elektrisk åbning på W130 D, W170 D og W190 D



- Kontakt til løft af motorhjelmen, batteriafbryder og eksterne batteriterminaler er placeret samlet bagpå



- Nem adgang til hver enkelt køler letter regelmæssig rengøring



- Serviceadgang fra jorden gør arbejdet mere enkelt, hurtigere og mere sikkert



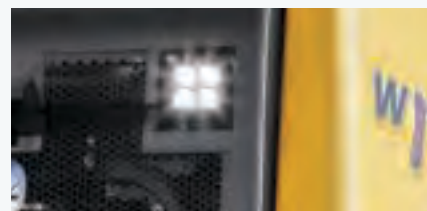
- Af hensyn til sikkerheden er der kun adgang til brændstoftanken og AdBlue-tanken ved at løfte motorhjelmen

Produktivitetsøgende funktioner.



Dæk

- New Holland tilbyder forskellige typer af fabriksmonterede dæk til brug på underlag med belægning, på blødt underlag eller til arbejde på en stejl ensilageplads
- Der kan leveres skærmforlængere, som passer til den valgte hjul- og dækkombination



Hurtigskift

- Nem brug af forskellige redskaber og hurtig montering sikres med det kraftige hydrauliske hurtigskift, der passer til en lang række redskaber
- Med synlige indikatorer kan maskinføreren se låseboltens status

Joystick-styring JSS

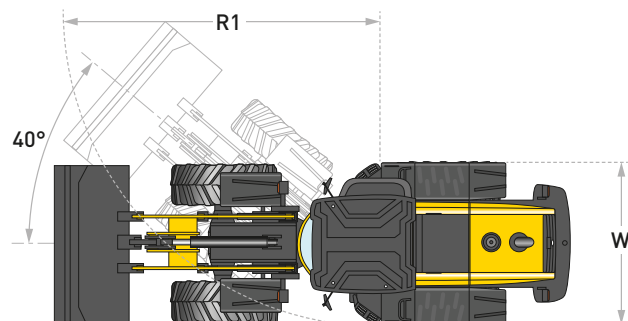
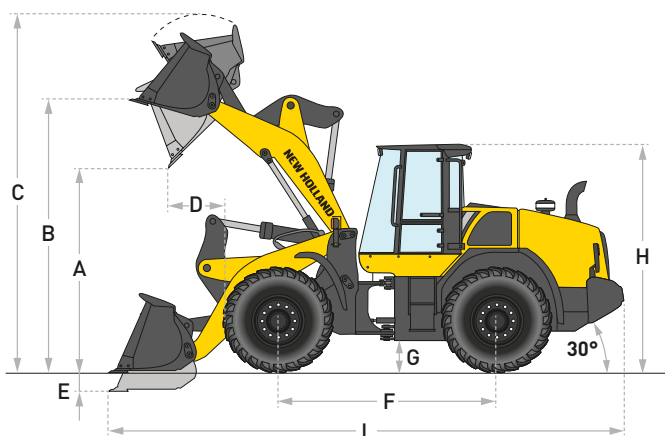
- På JSS-systemet anvendes et joystick på venstre armlæn til betjening af hjullæsserens styrefunktioner
- Føreren bliver mindre træt, og maskinens produktivitet øges ved arbejde i en gentagen cyklus, såsom læsning af lastbil eller håndtering af kompost, der typisk udføres i et gentaget V-mønster

LED-lygter

- Øget sikkerhed og bedre lys om natten med op til ti LED-kabinearbejdslygter med høj intensitet
- To ekstra LED-lygter på motorhjelmen belyser det bageste kameras område, så den samlede ydelse bliver 43.000 lumen
- Nye udstigningslys belyser din vej, når maskinen er stoppet

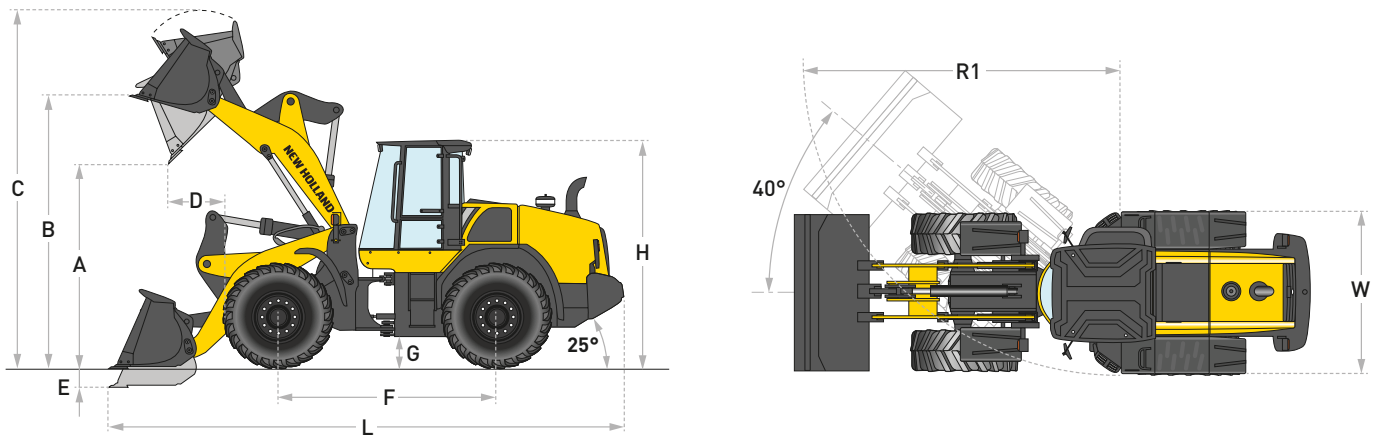
Modeller		W110 D	W130 D	W170 D	W190 D
Motor					
FPT Industrial-motor		NEF N45	NEF N67	NEF N67	NEF N67
Slagvolumen	(l)	4,5	6,7	6,7	6,7
Cylindre		4	6	6	6
Indsugning		Turbolader med luft-til-luft-køling			
Der anvendes ikke en EGR-ventil		Der bruges kun frisk luft til forbrændingen, og der er ikke behov for et ekstra kølesystem			
Indsprøjtning		Common rail-multiindsprøjtning			
Efterbehandlingssystem		HI-eSCR 2 (DOC + SCRoF)			
Emissionsniveau		Opfylder EU Stage V			
Maks. effekt	(kW/hk)	106/142 ved 1.800 o/min	128/172 ved 1.800 o/min	145/195 ved 2.000 o/min	172/230 ved 1.800 o/min
Maks. drejningsmoment	(Nm)	608 ved 1.600 o/min	730 ved 1.600 o/min	950 ved 1.300 o/min	1.184 ved 1.300 o/min
Transmission					
Gearkasse		PowerShift™ 4 trins	PowerShift™ 5 trins "Ecoshift"		
Kobling		Momentomformer	Momentomformer med: - Automatisk blokering fra 2. op til 5. gear - Power Inch: proportional udkobling afhængigt af bremseintensitet		
Frem	(km/t)	6-11-22-36	7-13-20-31-45	7-13-19-30-40	6,6-11-17-26-40
Bak	(km/t)	6,4-12-23	7-14-32	8-14-31	7-12-28
Akser og differentier					
Bagaksel samlet oscillation	(°)	24			
Kraftige ZF-akser		Åbne differentier og automatisk 100 % blokeringssystem på frontdifferentialet, altid 100 % trækraft, intet hjulslip og mindre dækslitage			
ZF-standardakser		Differentier med begrænset slip for og bag 73 % trækraft på glat underlag			-
Dæk					
Standard dækstørrelse		17.5R25	20.5R25	20.5R25	23.5R25
Bremser					
Driftsbremse		Vedligeholdelsesfrie, selvjusterende skivebremser i oliebad på alle fire hjul			
Bremsestivelsesflade	(m²/nav)	0,39	0,39	0,39	0,39
Parkeringsbremse		Med den negative bremse standses alle fire hjul automatisk, når motoren standses			
Parkeringsbremse skiveflade	(cm²)	58	58	82	82
Hydraulik					
Ventiler		Rexroth lukket center, belastningsregistrerende hydrauliksystem Hovedventil med 3 sektioner			
Styring		Orbitrol, styringen aktiveres hydraulisk med en prioritetsventil			
Automatiske funktioner		Skovl retur-til-grave, bom retur-til-kørsel, automatisk løft af bom, parallelt løft			
Styretype		Pilot med proportionale magnetventiler, der styres med et enkelt elektrohydraulisk joystick eller enkelt-akse 3 greb			
Pumpetype	(l/min)	Tandpumpe med variabel fortrængning			
		134 ved 2.000 o/min	169 ved 2.000 o/min	206 ved 2.000 o/min	236 ved 2.000 o/min
Ekstra hydraulisk kredsløb					
Maks. flow	(l/min)	134	169	206	236
Maks. tryk	(bar)	249-255	249-255	249-255	249-255
Kapaciteter					
Brændstoftank	(l)	189	248	246	288
AdBlue-tank, permanent opvarmet af motorens kølevæske	(l)	41,3	41,3	41,3	41,3
Kølesystem	(l)	22	27	28	30
Motorolie	(l)	12	13	13	13
Hydraulikolietank	(l)	57	91	91	91
Olie i alt i hydrauliksystem	(l)	114	148	180	180
For- og bagakser	(l)	22 + 22	22 + 22	35 + 35	40 + 40
Transmissionolie	(l)	19	27	34	34
Kabinebeskyttelse					
Beskyttelse med faldende genstande (FOPS)		ISO EN3449			
Beskyttelse mod væltning (ROPS)		ISO EN13510			
Støj og vibration					
I kabinen - LpA (ISO 6595/6396/3744)	(dBA)	68	68	68	68
Udvendigt - LwA (SAE J88 SEP80)	(dBA)	102	104	103	104
Vibrationer		Førersædet opfylder kravene i ISO 7096:2000 Overførte vibrationer overstiger ikke 0,5 m/s²			
Det elektriske system					
Systemspænding	(V)	24	24	24	24
Batterier		2 x 12 V	2 x 12 V	2 x 12 V	2 x 12 V
Generator - kapacitet	(ampere)	70	120	120	120

- Leveres ikke



Mål		Z-bar		Lang rækkevidde		Tool Carrier	
Skovbeslag (med påskruet kant)		Direkte	QC	Direkte	QC	B.O.E.	Tænder+segm.
Standardskovl (GP), nominal kapacitet	(m ³)	2,1	1,8	1,9	1,8	1,8	1,7
Skovlens kapacitet ved 110% fyldfaktor	(m ³)	2,3	1,9	2,1	1,9	1,9	1,9
Skovlens samlede bredde	(mm)	2500	2440	2500	2440	2440	2440
Skovlens vægt	(kg)	850	1055	815	1050	1050	1080
A - Tømmehøjde ved 45° i fuld bomhøjde	(mm)	2610	2480	3040	2929	2430	2360
B - Skovl-hængselbolt højde	(mm)	3610	3610	3990	3980	3750	3750
C - Samlet højde	(mm)	4740	4740	5060	5120	4930	4930
D - Skovlens rækkevidde i fuld bomhøjde	(mm)	1110	1070	1040	1130	1110	1180
E - Gravedybde	(mm)	80	100	110	140	190	200
F - Akselafstand	(mm)	2750	2750	2750	2750	2750	2750
G - Frihøjde	(mm)	340	340	340	340	340	340
H - Kabinetagets højde	(mm)	3270	3270	3270	3270	3270	3270
L - Samlet længde på jorden (med skovl)	(mm)	6840	6930	7110	7270	7120	7220
Samlet længde på jorden (m/u skovl)	(mm)	5770	5770	6090	6090	5730	5730
W - Køretøjets samlede bredde (uden skovl)	(mm)	2450	2450	2450	2450	2450	2450
Hældningsvinkel	(°)	30	30	30	30	30	30
R1 - Drejeradius (ved udvendigt hjul)	(mm)	5000	5000	5000	5000	5000	5000
Drejeradius (ved skovlens hjørne)	(mm)	5530	5530	5670	5670	5530	5570
Maksimal styrevinkel	(°)	40	40	40	40	40	40
Skovlens tilbagerulning i transportposition	(°)	44	50	46	51	52	52
Tømning af skovl ved maksimal bomhøjde	(°)	55	45	51	40	57	57
Maskinens driftsvægt (L3-dæk)	(kg)	11100	11300	11190	11430	11560	11590

Læsserens ydelse		Z-bar		Lang rækkevidde		Tool Carrier	
Skovbeslag (med påskruet kant)		Direkte	QC	Direkte	QC	B.O.E.	Tænder+segm.
Skovlens nyttelast	(kg)	3895	3735	3350	3170	3175	3170
Maksimal materialetæthed	(t/m ³)	1,85	2,07	1,76	1,76	1,76	1,86
Tippelast lige	(kg)	8870	8530	7650	7280	7260	7250
Tippelast fuld drejning	(kg)	7790	7470	6700	6340	6350	6340
Skovlens gennembrydningskraft	(daN)	7453	6884	7973	6884	7894	8090
Læsserens hastighed							
Løft (fuld belastning)	(sek)	5,4	5,4	5,4	5,4	5,4	5,4
Tømning (fuld belastning)	(sek)	1,2	1,2	1,2	1,2	1,2	1,2
Sænkning (tom, drives ned)	(sek)	3,9	3,9	3,9	3,9	3,9	3,9
Sænkning (tom, flydestilling ned)	(sek)	3,9	3,9	3,9	3,9	3,9	3,9



Mål

Z-bar

Lang rækkevidde

Tool Carrier

Skovbeslag (med påskruet kant)	Direkte	QC	Direkte	QC	B.O.E.	Tænder+segm.	
Standardskovl (GP), nominal kapacitet	(m ³)	2,4	2,0	2,2	2,0	2,0	2,0
Skovlens kapacitet ved 110% fyldfaktor	(m ³)	2,6	2,2	2,4	2,2	2,2	2,2
Skovlens samlede bredde	(mm)	2490	2490	2490	2490	2490	2540
Skovlens vægt	(kg)	925	1375	880	1375	1255	1285
A - Tømmehøjde ved 45° i fuld bomhøjde	(mm)	2750	2700	3260	3210	2570	2490
B - Skovl-hængselbolt højde	(mm)	3830	3830	4260	4240	3960	3960
C - Samlet højde	(mm)	5040	5050	5460	5460	5230	5230
D - Skovlens rækkevidde i fuld bomhøjde	(mm)	2080	1100	1000	1210	1100	1170
E - Gravedybde	(mm)	90	90	90	90	180	180
F - Akselafstand	(mm)	2900	2900	2900	2900	2900	2900
G - Frihøjde	(mm)	390	390	390	390	390	390
H - Kabinetagets højde	(mm)	3380	3380	3380	3380	3380	3380
L - Samlet længde på jorden (med skovl)	(mm)	7470	7630	7870	8030	7780	7880
Samlet længde på jorden (m/u skovl)	(mm)	6280	6280	6690	6690	6200	6200
W - Køretøjets samlede bredde (uden skovl)	(mm)	2480	2480	2480	2480	2480	2480
Hældningsvinkel	(°)	25	25	25	25	25	25
R1 - Drejeradius (ved udvendigt hjul)	(mm)	5220	5220	5220	5220	5220	5220
Drejeradius (ved skovlens hjørne)	(mm)	5760	5750	5920	5940	5720	5770
Maksimal styrevinkel	(°)	40	40	40	40	40	40
Skovlens tilbagerulning i transportposition	(°)	45	50	46	51	59	59
Tømning af skovl ved maksimal bomhøjde	(°)	51	41	46	35	50	50
Maskinens driftsvægt (L3-dæk)	(kg)	12850	13300	12980	13480	13380	13410

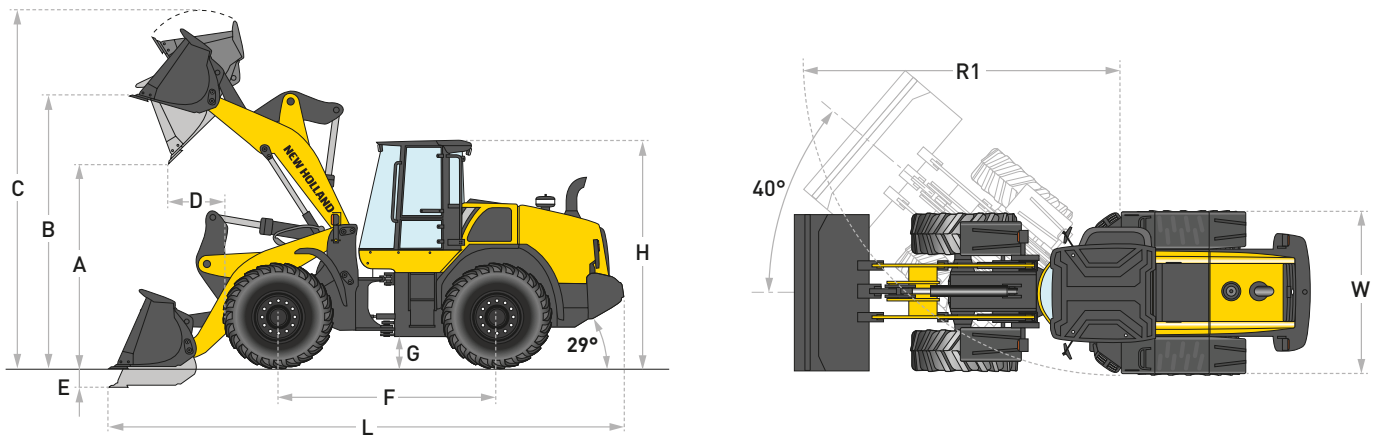
Læsserens ydelse

Z-bar

Lang rækkevidde

Tool Carrier

Skovbeslag (med påskruet kant)	Direkte	QC	Direkte	QC	B.O.E.	Tænder+segm.	
Skovlens nyttelast	(kg)	4700	4440	3980	3685	3865	3860
Maksimal materialetæthed	(t/m ³)	1,95	2,22	1,80	1,84	1,93	1,93
Tippelast lige	(kg)	10800	10270	9190	8580	8940	8930
Tippelast fuld drejning	(kg)	9400	8880	7960	7370	7730	7720
Skovlens gennembrydningskraft	(daN)	9905	9267	11327	9297	10238	10434
Læsserens hastighed							
Løft (fuld belastning)	(sek)	6,3	6,3	6,3	6,3	6,3	6,3
Tømning (fuld belastning)	(sek)	1,2	1,2	1,2	1,2	1,2	1,2
Sænkning (tom, drives ned)	(sek)	4,4	4,4	4,4	4,4	4,4	4,4
Sænkning (tom, flydestilling ned)	(sek)	4,8	4,8	4,8	4,8	4,8	4,8



Mål

Z-bar

Lang rækkevidde

Tool Carrier

Skovbeslag (med påskruet kant)	Direkte	QC	Direkte	QC	B.O.E.	Tænder+segm.	
Standardskovl (GP), nominal kapacitet	(m ³)	2,8	2,7	2,8	2,7	2,7	2,7
Skovlens kapacitet ved 110% fyldfaktor	(m ³)	3,1	3,0	3,1	3,0	3,0	2,9
Skovlens samlede bredde	(mm)	2710	2690	2710	2690	2490	2510
Skovlens vægt	(kg)	1220	1705	1220	1705	1634	1693
A - Tømmehøjde ved 45° i fuld bomhøjde	(mm)	2920	2730	3330	3130	2800	2690
B - Skovl-hængselbolt højde	(mm)	3979	3980	4370	4370	4160	4160
C - Samlet højde	(mm)	5320	5530	5910	5930	5580	5580
D - Skovlens rækkevidde i fuld bomhøjde	(mm)	1120	1170	1130	1170	1160	1250
E - Gravedybde	(mm)	80	70	80	80	120	140
F - Akselafstand	(mm)	3250	3250	3250	3250	3250	3250
G - Frihøjde	(mm)	380	380	380	380	380	380
H - Kabinetagets højde	(mm)	3380	3380	3380	3380	3380	3380
L - Samlet længde på jorden (med skovl)	(mm)	7650	7840	8000	8200	6520	6520
Samlet længde på jorden (m/u skovl)	(mm)	6530	6530	6850	6850	5750	5750
W - Køretøjets samlede bredde (uden skovl)	(mm)	2560	2560	2560	2560	8000	8140
Hældningsvinkel	(°)	29	29	29	29	29	29
R1 - Drejeradius (ved udvendigt hjul)	(mm)	5750	5750	5750	5750	5750	5750
Drejeradius (ved skovlens hjørne)	(mm)	6320	6410	6520	6590	6410	6460
Maksimal styrevinkel	(°)	40	40	40	40	40	40
Skovlens tilbagerulning i transportposition	(°)	44	38	43	37	61	61
Tømning af skovl ved maksimal bomhøjde	(°)	50	51	50	51	47	47
Maskinens driftsvægt (L3-dæk)	(kg)	14770	15290	14970	15490	15390	15390

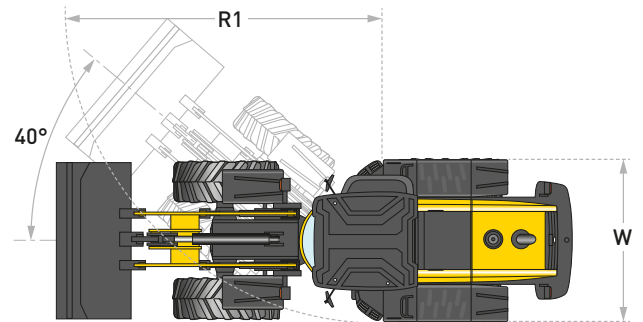
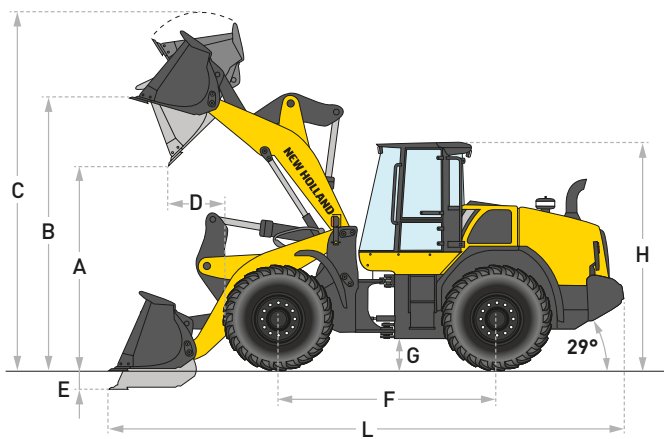
Læsserens ydelse

Z-bar

Lang rækkevidde

Tool Carrier

Skovbeslag (med påskruet kant)	Direkte	QC	Direkte	QC	B.O.E.	Tænder+segm.	
Skovlens nyttelast	(kg)	5495	4765	4580	3985	4270	4230
Maksimal materialetæthed	(t/m ³)	1,96	1,76	1,63	1,47	1,58	1,56
Tippelast lige	(kg)	12640	11040	10610	9300	9890	9820
Tippelast fuld drejning	(kg)	10990	9530	9160	7970	8540	8460
Skovlens gennembrydningskraft	(daN)	14318	11896	14259	11758	11709	12003
Læsserens hastighed							
Løft (fuld belastning)	(sek)	5,2	5,2	5,2	5,2	5,2	5,2
Tømning (fuld belastning)	(sek)	1,2	1,2	1,2	1,2	1,2	1,2
Sænkning (tom, drives ned)	(sek)	2,5	2,5	2,5	2,5	2,5	2,5
Sænkning (tom, flydestilling ned)	(sek)	2,4	2,4	2,4	2,4	2,4	2,4



Mål

Z-bar

Lang rækkevidde

Skovbeslag (med påskruet kant)		Direkte	Direkte	Direkte	Direkte
Standardskovl (GP), nominel kapacitet	(m ³)	3,4	3,2	3,2	2,8
Skovlens kapacitet ved 110% fyldfaktor	(m ³)	3,8	3,5	3,5	3,1
Skovlens samlede bredde	(mm)	2950	2950	2950	2950
Skovlens vægt	(kg)	1570	1540	1540	1390
A - Tømmehøjde ved 45° i fuld bomhøjde	(mm)	2940	2960	3390	3510
B - Skovl-hængselbolt højde	(mm)	4120	4120	4560	4560
C - Samlet højde	(mm)	5490	5450	5890	5740
D - Skovlens rækkevidde i fuld bomhøjde	(mm)	1160	1140	1250	1140
E - Gravedybde	(mm)	70	70	140	130
F - Akselafstand	(mm)	3340	3340	3340	3340
G - Frihøjde	(mm)	420	420	420	420
H - Kabinetagets højde	(mm)	3460	3460	3460	3460
L - Samlet længde på jorden (med skovl)	(mm)	8080	8050	8530	8360
Samlet længde på jorden (m/u skovl)	(mm)	6780	6780	7240	7240
W - Køretøjets samlede bredde (uden skovl)	(mm)	2830	2830	2830	2830
Hældningsvinkel	(°)	29	29	29	29
R1 - Drejeradius (ved udvendigt hjul)	(mm)	6030	6030	6030	6030
Drejeradius (ved skovlens hjørne)	(mm)	6630	6620	6870	6810
Maksimal styrevinkel	(°)	40	40	40	40
Skovlens tilbagerulning i transportposition	(°)	45	45	43	43
Tømning af skovl ved maksimal bomhøjde	(°)	55	55	49	49
Maskinens driftsvægt (L3-dæk)	(kg)	18200	18170	18440	18280

Læsserens ydelse

Z-bar

Lang rækkevidde

Skovbeslag (med påskruet kant)		Direkte	Direkte	Direkte	Direkte
Skovlens nyttelast	(kg)	6390	6405	5080	5185
Maksimal materialetæthed	(t/m ³)	1,87	2,00	1,58	1,85
Tippelast lige	(kg)	14670	14700	11750	11790
Tippelast fuld drejning	(kg)	12780	12810	10160	10370
Skovlens gennembrydningskraft	(daN)	14749	15142	15396	17672
Læsserens hastighed					
Løft (fuld belastning)	(sek)	6,2	6,2	6,2	6,2
Tømning (fuld belastning)	(sek)	1,2	1,2	1,2	1,2
Sænkning (tom, drives ned)	(sek)	2,9	2,9	2,9	2,9
Sænkning (tom, flydestilling ned)	(sek)	2,5	2,5	2,5	2,5

New Holland Top Service: kundesupport og kundeinformation.



Top tilgængelighed

Vi er altid til din rådighed: alle dage fra 07.00-19.00! Uanset hvilke oplysninger du har brug for, uanset hvilket problem eller behov du har, skal du blot ringe til det gratis New Holland Top Service telefonnummer*.



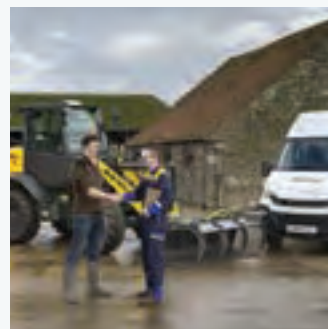
Top hastighed

Ekspresslevering af dele: når og hvor du skal bruge dem!



Top prioritet

Hurtige løsninger i sæsonen: fordi arbejdet ikke kan vente!



Top tilfredshed

Vi sætter alt ind på at finde de løsninger, du har brug for, og holder dig informeret: indtil du er 100% tilfreds!



For flere oplysninger - kontakt venligst din New Holland forhandler!

* Opkaldet er gratis ved opkald fra fastnettelefon. Visse europæiske udbydere pålægger et gebyr, hvis opkaldet sker fra en mobiltelefon. Kontakt venligst dit telefonselskab for oplysninger om takster. Hvis der er problemer med at komme igennem på det gratis telefonnummer, kan du også ringe på 38323003.

DIN LOKALE FORHANDLER



www.newholland.dk

